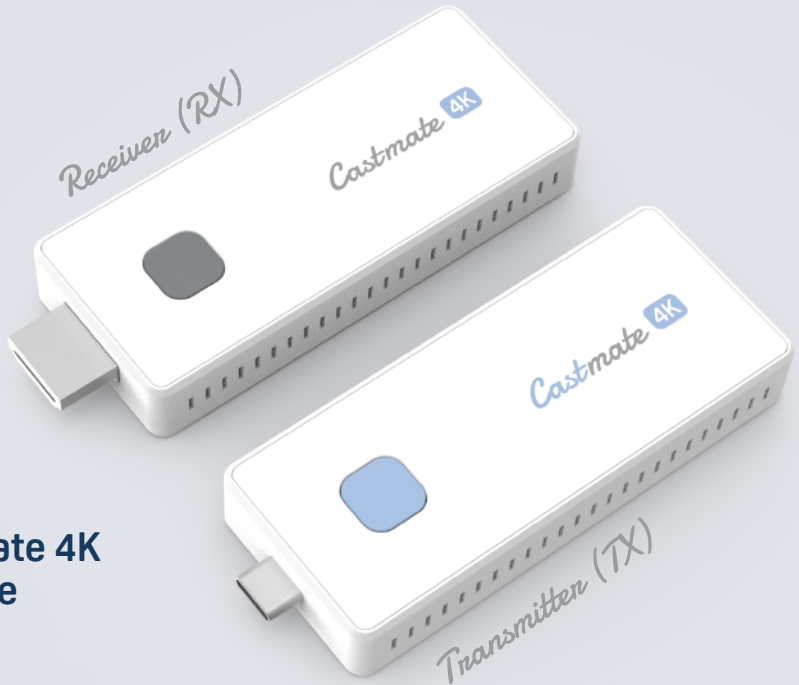
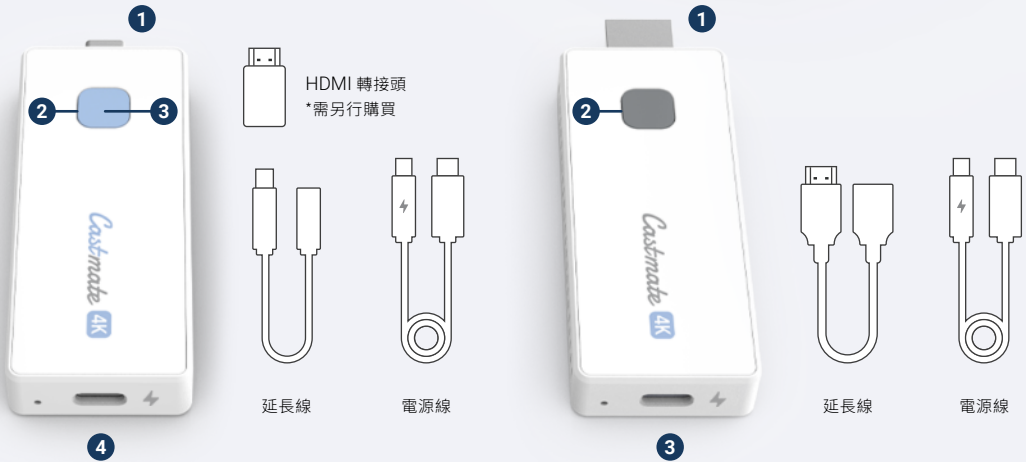


Your Castmate, Your Wireless Mate.



OnCollab Castmate 4K Quick Start Guide

AVAOCC4KQSG V1.0



● 介面說明

發射端 (TX) - 藍色按鍵

1. USB-C 輸入：連接來源裝置的 USB-C 連接埠
2. LED 指示燈：顯示目前裝置狀態
3. 按鍵：按下開始投影畫面；按住 4-5 秒可重新配對 TX 與 RX
4. USB-C 供電埠：電源輸入 (DC 5V)

接受端 (RX) - 灰色按鍵

1. HDMI 輸出：連接投影機或顯示器
2. LED 指示燈：顯示目前裝置狀態
3. USB-C 供電埠：電源輸入 (DC 5V)

● LED 指示燈說明

● 紅色 (恆亮)	TX 啟動中	● 藍色 (閃爍)	等待連線中
● 紅色 (閃爍)	TX 正在搜尋 RX	● 藍色 (恆亮)	連線成功
● 藍色 (閃爍)	等待連線中		
● 藍色 (恆亮)	連線成功，投影中		
● 紫色 (恆亮)	無視訊輸入訊號		

● Castmate 4K 使用步驟

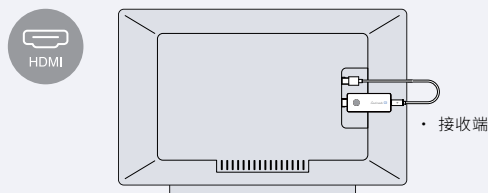
1 插入接收端 (灰色)

將接收端插入電視、螢幕或投影機的 HDMI 連接埠。

2 為接收端 (灰色) 供電

連接方式(擇一)：使用電視的 USB-A 埠，或使用 USB 電源供應器。

* 接收端所需電源規格為 5V / 0.6A (3W)



3 待機畫面

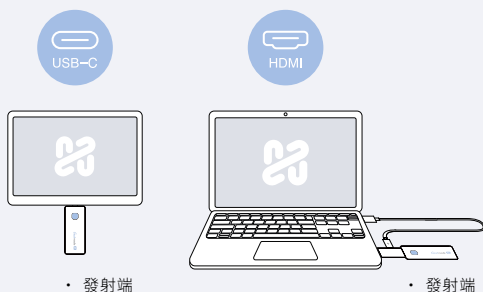
等待接收端顯示 Castmate 4K 待機畫面，代表接收端已就緒。



4 插入發射端 (藍色)

將發射端插入來源裝置 (筆電、手機或平板) 的 USB-C 埠。

若使用 HDMI 轉接器 (需另購)，請同時連接 USB-C 電源線以供電。



5 啟動中

發射端啟動時，LED 指示燈將亮起紅燈，請稍候。

6 準備就緒

當指示燈轉為藍燈閃爍，代表發射端已完成搜尋，準備投影。

7 開始投影

按下發射端上的按鍵即可開始投影畫面。

投影中 LED 燈將轉為藍燈恆亮。

* 實際傳輸距離視現場環境而定，建議於開闊空間使用，避免過多遮蔽物。

* 牆壁與玻璃隔間會縮短訊號傳輸距離，甚至造成訊號中斷。

● 重新配對說明

Castmate 4K 套組出廠時，接收端與發射端已完成配對設定，可直接使用。

若需重新配對，請依照以下步驟操作：

1 連接接收端 (灰色)

透過 HDMI 埠連接螢幕或投影機，並使用 USB-C 埠為接收端供電。

2 為發射端 (藍色) 供電

為發射端供電，待 LED 指示燈開始紅燈閃爍。

3 搜尋中

按住 TX 按鍵 4-5 秒，直到紅色 LED 停止閃爍，然後放開。

4 配對中

設備將進入配對模式。

當發射端 (TX) LED 顯示藍色恆亮，且螢幕顯示「TX Paired OK!」時，配對則完成。

5 準備就緒

拔下發射端 (TX) 再重新插上。

當藍色 LED 指示燈開始閃爍時，即可開始投影螢幕。



AVA Web
avacast.net
Copyright eMPIA Technology Corp.



Product Registration
support/product-registration